



# Ressonància Girona

RESSONÀNCIA MAGNÈTICA

Clínica Girona

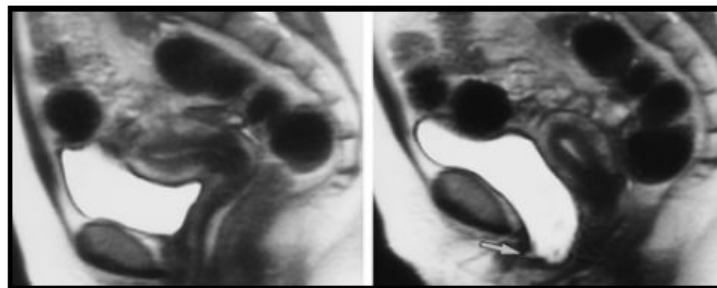
Informació de les  
Noves Exploracions Avançades  
en **Ressonància Magnètica**  
i de les característiques  
de la nova **Ressonància Vertical**



## NOVES EXPLORACIONS AVANÇADES EN RESSONÀNCIA MAGNÈTICA

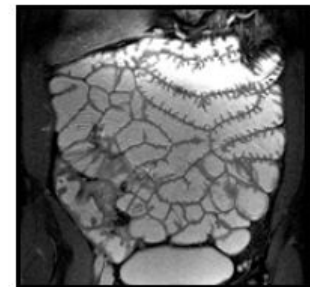
### ***RM del sòl pèlvic : ESTUDI FUNCIONAL DE LA PELVIS***

Imatge morfològica i dinàmica en moviment per avaluar disfuncions : enterocele, cistocele, rectocele, insuficiència esfinteriana, prolapse uterí, rectal o anal, etc.



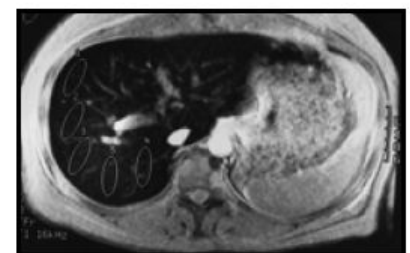
### ***RM enterografia: ESTUDIS ENTERALS***

Imatge de budell prim per a la valoració de malalties inflamatòries intestinals (ex. Malaltia de Crohn) i tumoracions.



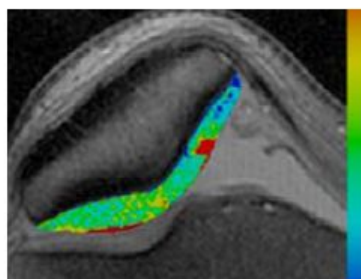
### ***ESTUDIS HEPÀTICS PER HEMOCROMATOSI***

Imatge i quantificació del ferro hepàtic. Controls evolutius d'hemocromatosi.



### ***RM del cartílag (CARTIGRAM)***

Imatge del cartílag de les diferents articulacions per avaluar condromalàcia.





# Ressonància Girona

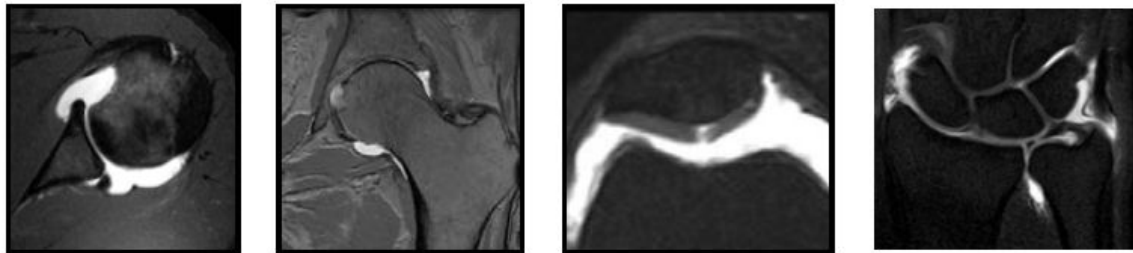
## RESSONÀNCIA MAGNÈTICA

### Clínica Girona

---

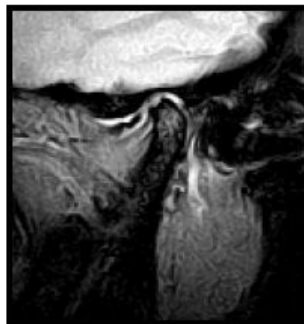
#### **Artro-RM**

Injecció de contrast intraarticular a qualsevol articulació (espatlla, maluc, genoll, canell...), per visualitzar petites alteracions intraarticulars.



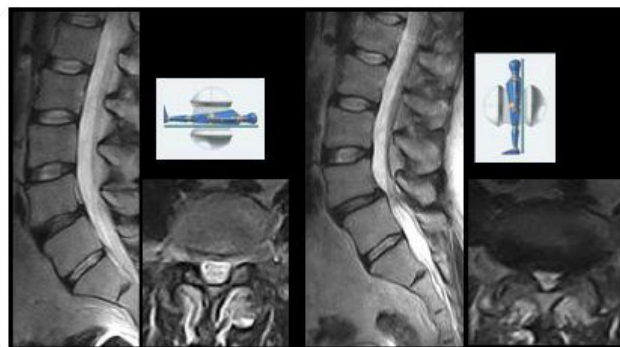
#### **RM ATM – Articulació Temporomandibular**

Imatge de l'ATM en moviment de boca oberta i tancada.



#### **RM Vertical (EN CÀRREGA o BIPEDESTACIÓ)**

Imatge de la columna (cervical i lumbar) i del genoll en bipedestació i en decúbit, per a poder comparar, analitzar i correlacionar millor la clínica amb la imatge.



## Clínica Girona implanta el primer aparell de Ressonància Vertical de Catalunya



### ➤ Es tracta d'un aparell que permet estudiar el cos humà en posició vertical

**Clínica Girona** posa en funcionament un nou servei mèdic de diagnòstic per la imatge pioner a Catalunya: la ressonància vertical. La Unitat de Ressonància Magnètica de la **Clínica Girona** amplia la seva oferta de servei amb aquest nou equipament de ressonància magnètica de característiques molt diferents als aparells que fins ara existien. La principal diferència és poder estudiar el cos humà en posició vertical, de peu dret, que precisament és la posició anatòmica natural i la més fisiològica.

La Unitat de Ressonància Magnètica de **Clínica Girona**, dirigida per els doctors **Joan Carles Vilanova** i **Joaquim Barceló**, ja va ser pionera a les comarques de Girona l'any 1998 precisament per la implantació del primer aparell de Ressonància magnètica, i un any després ho va tornar a ser en instal·lar un segon aparell de ressonància "obert" que permet realitzar les proves en els pacients que pateixen claustrofòbia. Ara, amb la inauguració d'aquest nou servei de Ressonància Vertical a més de ser pionera a Catalunya, ha estat seleccionada per la prestigiosa empresa biomèdica italiana Esaote per ser **"referència estatal i de tota iberoamèrica, per la formació i actualització en el desenvolupament dels estudis de ressonància magnètica vertical"**. La marca s'ha compromès a mantenir actualitzada sempre amb les darreres aportacions tecnològiques la Ressonància Vertical de **Clínica Girona**.

Fins ara els equips de ressonància magnètica únicament podien estudiar el cos en la posició estirada. En aquesta posició estirada s'ha vist que algunes malalties o causes de dolor lumbar com les hèrnies discals deixen d'evidenciar-se quan el pacient s'estira. En canvi en la posició de peu, especialment les hèrnies discals, són més evidents i també coincideix que normalment el dolor augmenta en aquesta posició; i en canvi precisament es calma en la posició estirada. Per aquest motiu a vegades quan es fa una ressonància magnètica estàndard no es veuen hèrnies discals que una vegada de peu dret sí que es poden veure.

## Avantatges de la Ressonància Vertical

Amb la tecnologia que aporta la Ressonància Vertical s'ha comprovat que es veuen més del 25% de les hèrnies discals. Això suposa millorar l'eficàcia diagnòstica i els propis tractaments.

La principal innovació és que permet fer els estudis "en càrrega", i es especialment indicat per la diagnosi de les dues àrees de més demanda com són: el genoll i l'estudi de columna lumbar que, al mateix temps, són les articulacions del cos humà que més càrrega suporten.

S'ha comprovat que el resultat d'estudiar aquestes articulacions en la posició habitual de la ressonància magnètica, estirat, respecte a fer-ho a peu dret, posició de més càrrega, és molt diferent i en aquesta posició dreta es pot evidenciar millor la causa de la patologia del pacient.

El nou servei de ressonància magnètica vertical de **Clínica Girona** suposa una millora molt important en poder estudiar una de les causes més freqüents del dolor com és la lumbàlgia.



## 170.000 ressonàncies a Clínica Girona des de 1998

El Centre de ressonància magnètica de **Clínica Girona** ha realitzat unes 170.000 exploracions d'ençà el gener de 1998 i aproximadament un 27%, 46.000, exploracions en l'equipament obert. L'equipament obert, a banda de realitzar exploracions en pacients claustrofòbics permet estudiar amb la mateixa fiabilitat estructures o articulacions de mida gran com ara el genoll o la columna lumbar. Precisament aquestes dues àrees anatòmiques són les que més s'exploren en ressonància magnètica. Pràcticament el 40% de l'activitat assistencial en ressonància magnètica són estudis de genoll i columna lumbar.

## Característiques tècniques del G-scan

L'aparell instal·lat a **Clínica Girona** és tracta tècnicament d'un equipament obert de la marca **ESAOTE**, model G-scan, de fabricació italiana. Esaote és un dels fabricants principals a nivell mundial de diagnòstic mèdic.

El G-scan Vertical és un revolucionari sistema de Ressonància pensat per a exploracions dels múscles i l'esquelet. Cobreix totes les aplicacions: peu, turmell, genoll, maluc, columna, múscle, colze, mà/canell.

La principal diferència respecte d'altres ressonàncies verticals d'altres marques és que l'imant del G-scan pot inclinar-se des de la posició horitzontal fins a la vertical, el que possibilita l'observació del pacient en una posició en càrrega, permetent-li visualitzar la veritable condició de les patologies.

El G-scan compta amb capacitats i característiques avançades:

- Imant obert permanent de baix manteniment amb mecanisme d'inclinació hidràulic de 0° a 90°
- Camp de 0.25 Tesla
- Dimensions limitades: el sistema complet, imant, electrònica i consola es poden instal·lar en un únic recinte de 27 m<sup>2</sup>
- Baix consum d'energia: menys de 3 Kw d'una sortida normal d'energia de 220/110V
- Taula de pacient ergonòmica
- Aïllament de RF patentat
- Joc complet de bobines dedicades
- Totes les seqüències d'imatges usades en configuracions muscle-esquelètiques
- Estudis en càrrega que atorguen capacitats extra de diagnòstic
- Conjunt complet de seqüències i protocols predefinitos
- Seqüències definides per l'usuari i protocols d'examen personalitzats
- Exploració multiplanar
- Eina d'imatges en temps real per a posicionament del pacient
- Interfície d'usuari basada en Windows
- Variades eines per a revisió, anàlisi i elaboració d'imatges
- Sofisticada capacitat d'emmagatzematge particularment útil per a sistemes connectats a una xarxa

